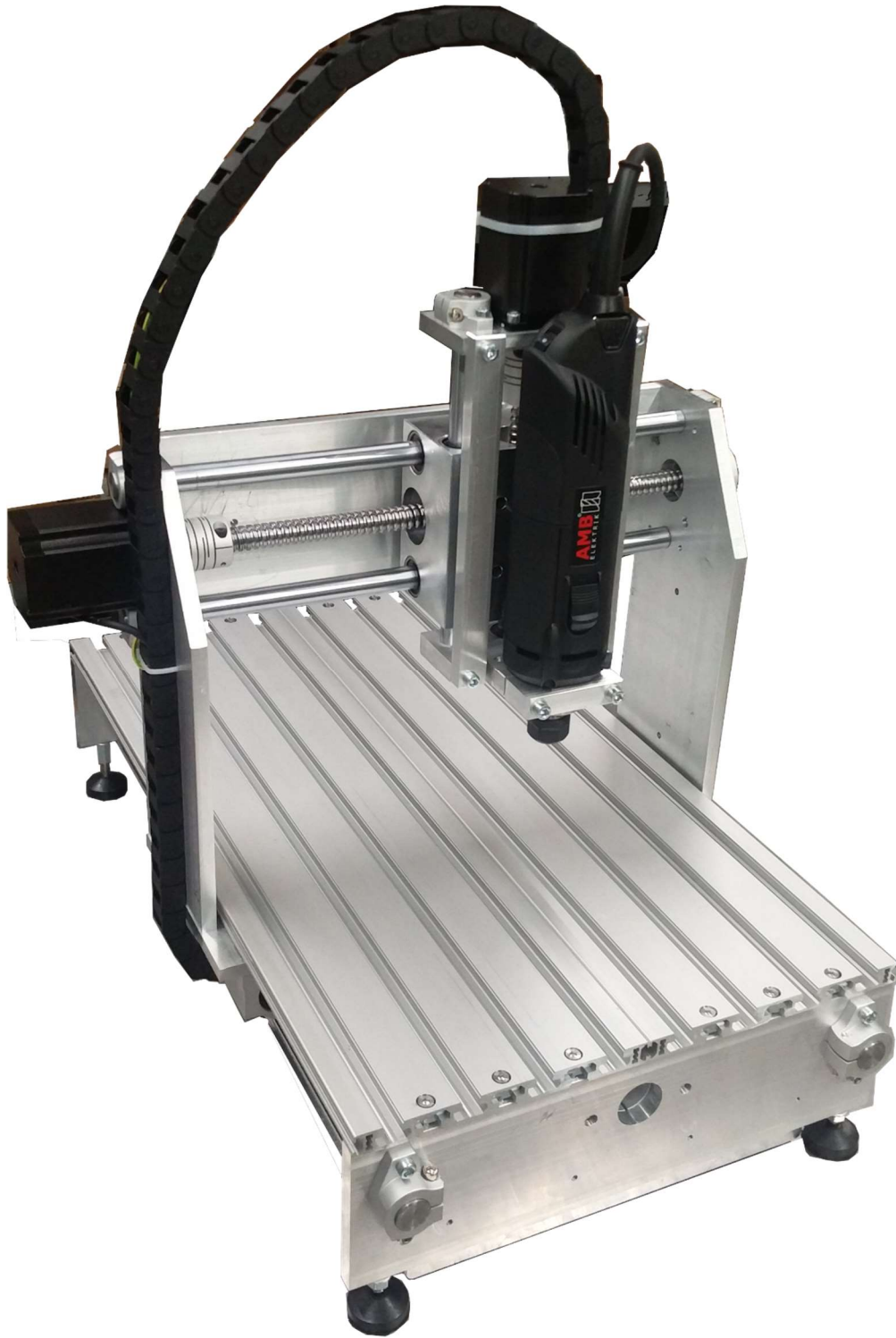


LR4224



Параметри:

Размери на масата (mm): 360x615.

Ос X: СВД 16mm. Кръгли направляващи Φ 16mm. Ход: 240mm.

Ос Y: СВД 16mm. Кръгли направляващи Φ 20mm. Ход: 420mm.

Ос Z: СВД 16mm. Кръгли направляващи Φ 16mm. Ход: 80mm.

Шпиндел KRESS 1050 FME-P: 1050W. 5000–25000об./мин.

Разстояние от върха на шпиндела до масата:

- Максимално – 100mm.;

- Минимално – 15mm.

Стъпкови мотори NEMA23 дължина 76mm. по трите оси.

Моторите са настроени на 800 стъпки на оборот. (160 стъпки за 1mm.)

Връзка към РС по паралелен порт 25 пина.

Описание на сигналите:

Сигнал стъпка ос X: извод 2.

Сигнал посока ос X: извод 3.

Сигнал стъпка ос Y: извод 4.

Сигнал посока ос Y: извод 5.

Сигнал стъпка ос Z: извод 6.

Сигнал посока ос Z: извод 7.

Управление шпиндел: извод 17.

Charge pump (включена по подразбиране): извод 16.